

提供 有效的房屋产权证明、
房屋所有人身份证明

燃气改装业务登记

办理

长春燃气各公司辖区
服务部

受理

沟通

前往

业务人员

工作人员

客户

通过
线上

www.ccrq.com.cn
网址申请

派单

上门提供燃气改装相关服务

报停情况说明

信息有误

有效的房屋产权证明

关信息

长吉燃气公司辖区

服务部

燃气报停信息

使用情况

安白

中评

拨打10000中评

通过

派单

线上

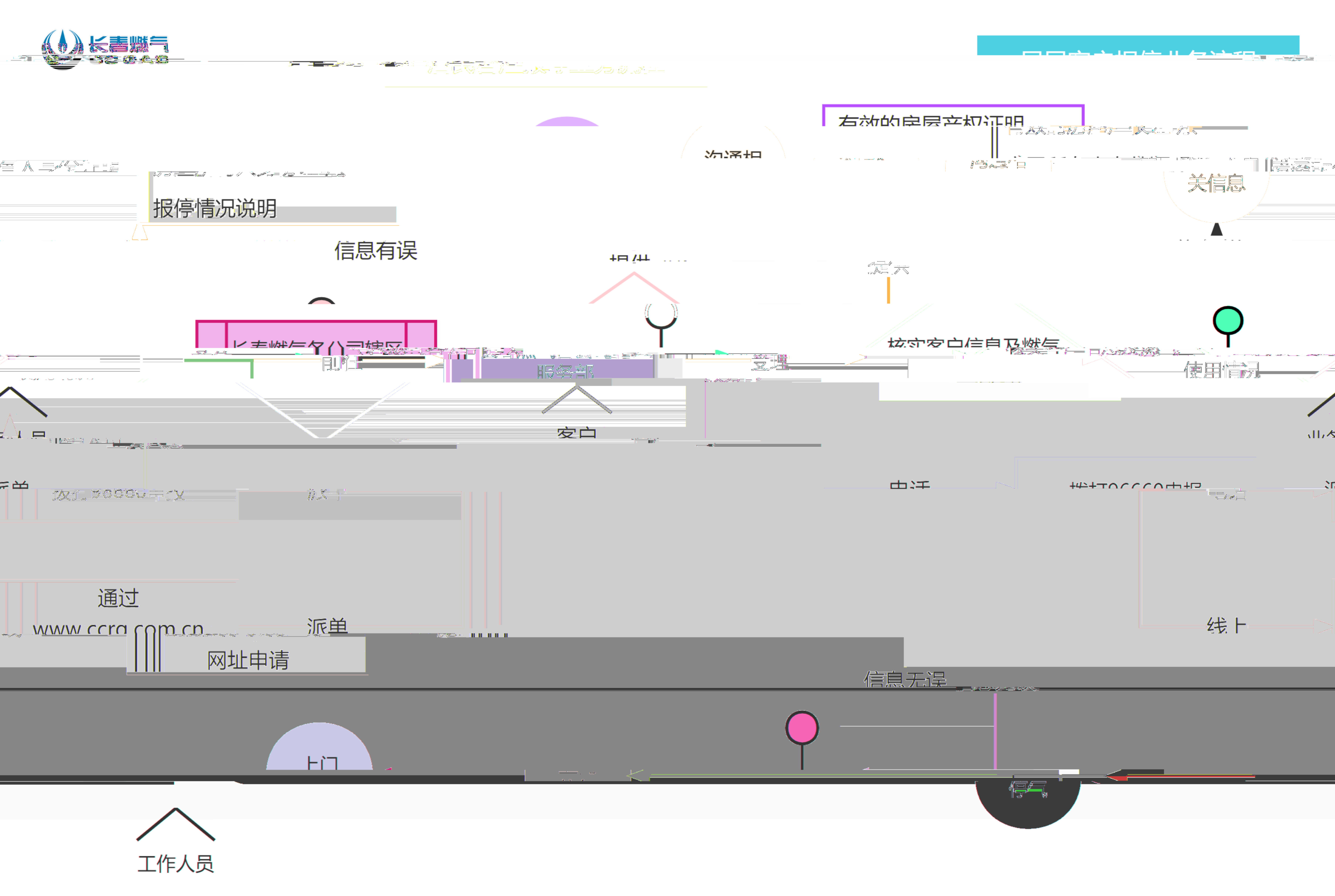
网址申请

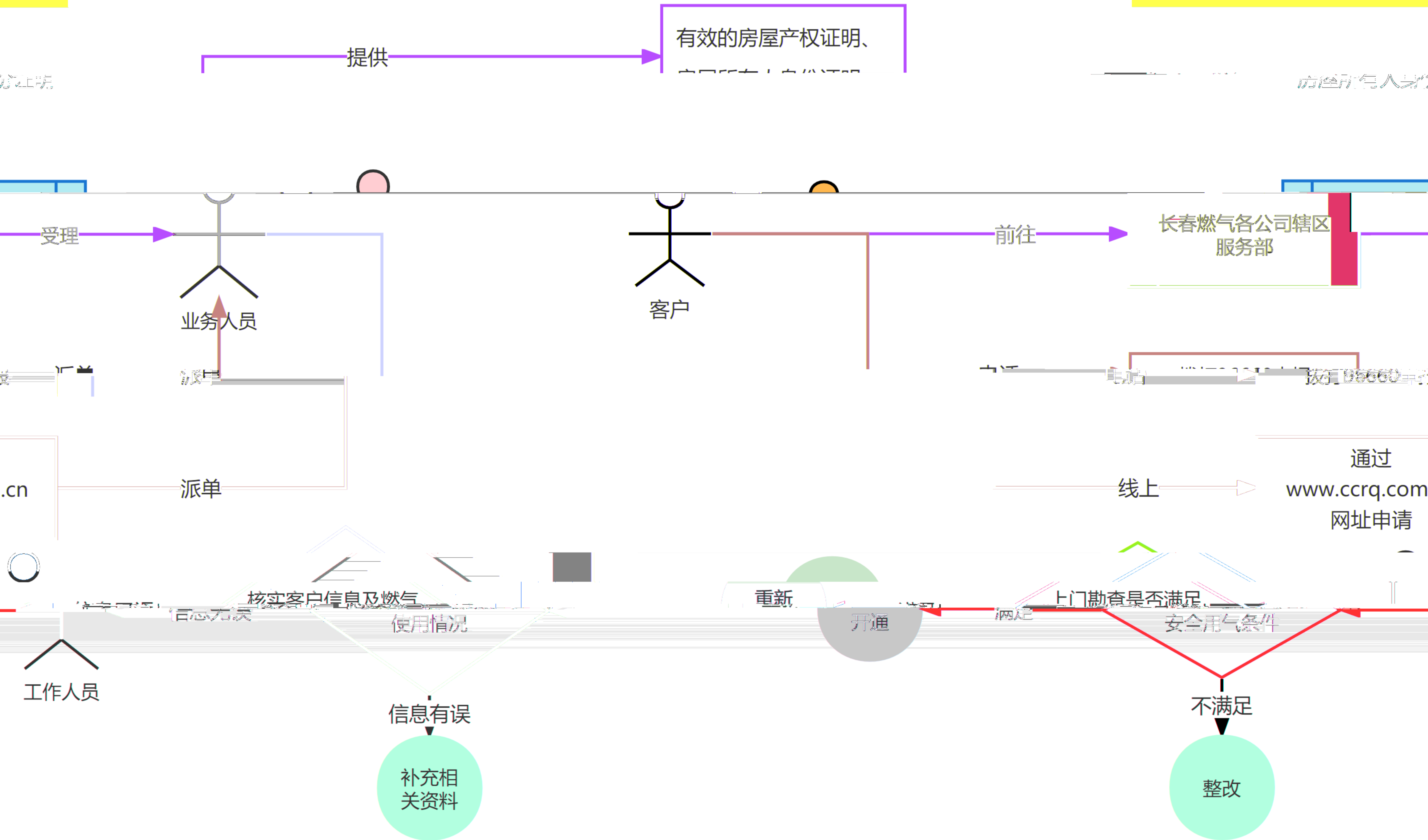
信息无误

上门

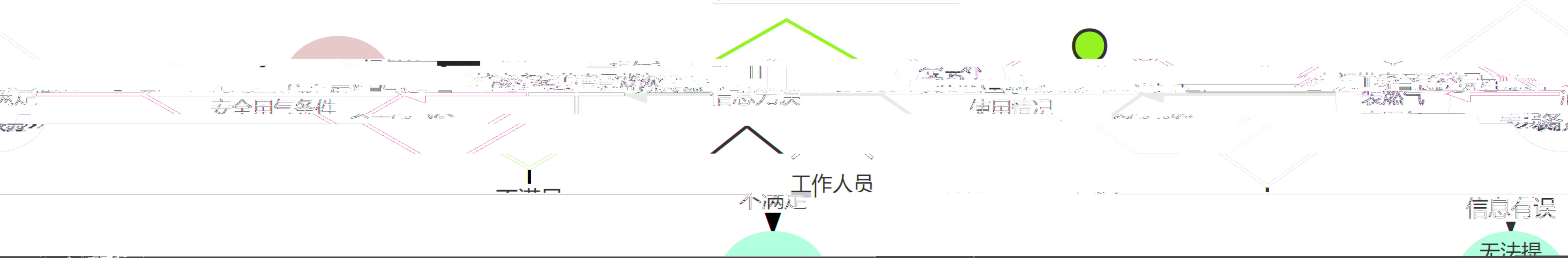
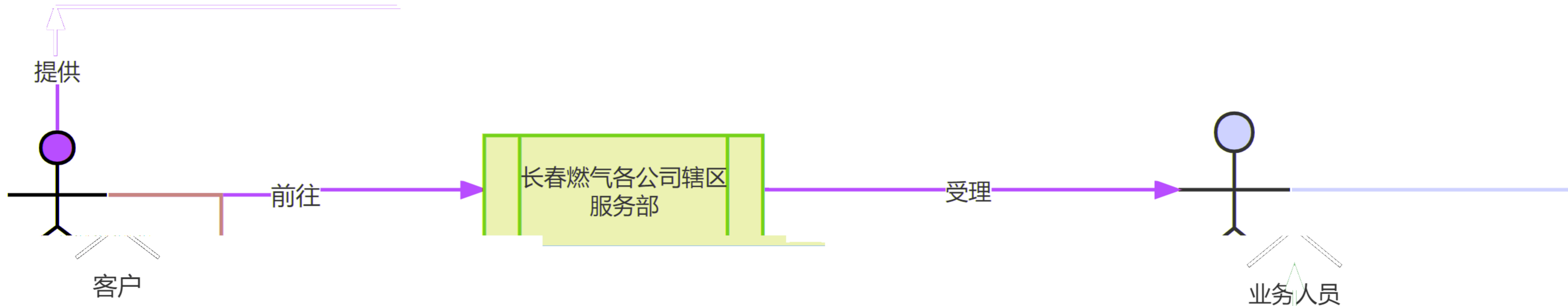
停

工作人员





有效的房屋所有人身份证明



供补装
燃气表
服务

整改

信息有误
无法提

《长春市城市居民最低生活保障办法》
《长春市城市居民最低生活保障边缘家庭认定办法》

MR 微信支付 (二维码) 或

微信支付 (二维码) 或

如果属租房户 还需
提供租房合同

具编号照片 (物联网表)

低保人员身份证、银行卡

业
主
人

电话

网址申请

提示

低保人
口
合
格
户
户
主
或
户
主
代
理
人
一
份
《
城
市
居
民
最
低
保
障
办
法
》
或
《
城
市
居
民
最
低
保
障
边
缘
家
庭
认
定
办
法
》

与民政及时发布的低保信息相符 与民政及时发布的低保信息相符 不属于 不属于

相符 不相符 不相符 不相符

办理第六户、低保边缘户燃气补贴登记业务

办理相

关业务

补充资

料

告知用户
到辖区

燃气公司
办理

房屋产权证、房屋所有人身份证

热水器或壁挂炉已挂到墙上整体照片（电子版照片一张）

热水器或壁挂炉能效标识照片（电子版照片一张）

热水器或壁挂炉合格证照片

